



Informe

Sostenibilidad 2024

Índice

1. Introducción y mensaje institucional
2. Modelo de negocio con propósito
3. Gobernanza ética y gestión responsable
4. Escucha activa y análisis de materialidad
5. Estrategia de sostenibilidad y Agenda 2030
6. Compromiso con el planeta
7. Personas en el centro
8. Derechos Humanos y proveedores
9. Impacto social y comunidad
10. Alianza global: Pacto Mundial de las Naciones Unidas
11. Indicadores ESG (ASG)
12. Anexos y verificación independiente

1. Introducción y mensaje institucional



En Gi Group Holding entendemos que el valor de una empresa no se mide sólo por sus resultados financieros, sino también por **el impacto que genera en las personas, en la sociedad y en el entorno.**

Este informe de información no financiera refleja ese compromiso con la transparencia y la sostenibilidad, y recoge los pasos que hemos dado durante el año 2024 para seguir construyendo un modelo de negocio responsable, inclusivo y con propósito.



A lo largo de este año hemos continuado evolucionando, adaptándonos a un contexto cambiante y lleno de retos. La digitalización, la transformación del empleo y las nuevas expectativas sociales nos impulsan a **repensar la forma en que trabajamos** y a situar a las personas en el centro de todas nuestras decisiones. En este camino, **reforzamos nuestros valores** de integridad, respeto y cooperación, convencidos de que el progreso únicamente tiene sentido cuando beneficia a toda la comunidad.

Este documento recoge nuestro esfuerzo colectivo por **integrar los principios ESG** (ambientales, sociales y de gobernanza) **en la gestión diaria.** Refleja el trabajo de equipos comprometidos con reducir el impacto ambiental de nuestras operaciones, fomentar la igualdad y la diversidad, promover la empleabilidad y garantizar un entorno laboral saludable y seguro. También da testimonio de nuestra colaboración constante con fundaciones, instituciones y empresas que comparten la visión de un mercado laboral más equitativo y sostenible.

En Gi Group Holding creemos en la fuerza del trabajo bien hecho y en su capacidad para transformar vidas. Por eso impulsamos proyectos que abren oportunidades, acompañan a las personas en su desarrollo profesional y generan valor real en las organizaciones. Cada acción que emprendemos, grande o pequeña, responde a una misma convicción: que el trabajo, cuando se ejerce con responsabilidad y humanidad, puede ser una herramienta poderosa para **construir un futuro mejor.**

Este informe es, en definitiva, una invitación a mirar más allá de los resultados económicos. Es una muestra de **nuestro compromiso con el cambio positivo**, de nuestra voluntad de seguir aprendiendo y de nuestra apuesta por un **crecimiento sostenible**, basado en la confianza, la colaboración y el respeto. Porque solo así, sumando esfuerzos, podremos alcanzar un objetivo común: **crear un mundo laboral más justo, inclusivo y duradero para todos.**

Carta de CEO



Patricia B. Barroso
CEO GI GROUP HOLDING SPAIN

“ Tengo el placer de poder presentar de nuevo, en nombre de Gi Group Holding, nuestro último Informe de Progreso, que repasa aquellas iniciativas de RSC que hemos abordado en el Grupo a lo largo de los dos últimos años.

Este documento es una prueba tangible de nuestra dedicación continua desde el año 2011 al Pacto Mundial de las Naciones Unidas, y reafirma, año tras año, nuestra voluntad de alinear nuestras acciones con los valores fundamentales que guían esta importante iniciativa global.

A lo largo de estos dos últimos años hemos lanzado iniciativas que confirman nuestro compromiso con la Sostenibilidad del Mercado Laboral, y aunque nos encontramos en un entorno plagado de desafíos que afectan al sector, trabajamos para ensalzar el papel esencial de empresas que como Gi Group Holding, aportan amplio valor añadido en servicios que van más allá del reclutamiento, brindando orientación, formación, reciclaje, mejora de habilidades y asesoramiento profesional gracias a un equipo que trabaja con pasión para cambiar la vida de las personas.

Este compromiso con el Pacto Mundial de Naciones Unidas no solo nos impulsa a seguir promoviendo principios éticos, laborales y medioambientales, también refuerza nuestra dedicación al respeto y la dignidad de los derechos humanos, sobre los cuales se erige el Pacto Mundial.

Gracias a nuestro equipo de lifechangers y a clientes, candidatos y partners por acompañarnos en este viaje que tiene la gran misión de apoyar a las personas a lo largo de su vida laboral.

En Gi Group Holding creemos que nuestro mayor valor son las personas. Es por ellas y para ellas que seguimos adelante, guiados por la certeza de que juntos podemos crear un mundo laboral más justo y humano.

Hitos ESG anuales



E (Medioambiental)

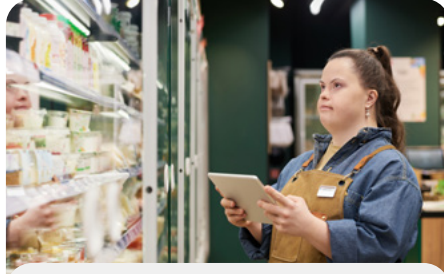
Implantación de un sistema de gestión ambiental certificado **ISO 14001:2015**, garantizando la mejora continua en sostenibilidad.

Ejecución del **Plan de Acción por la Sostenibilidad**, enfocado en eficiencia energética, reducción de residuos, movilidad sostenible y compras responsables.

Sustitución progresiva de plásticos por materiales reciclables, **digitalización total** de contratos y nóminas, y promoción del **teletrabajo estructurado** para disminuir emisiones.

Integración de **criterios ambientales y sociales en la evaluación de proveedores**, incluyendo cláusulas de respeto a los derechos humanos y al medio ambiente.

Alineación con los **ODS 7, 11, 12 y 13**, fomentando la economía circular, la eficiencia energética y la **reducción de la huella de carbono**.



S (Social)

Lanzamiento del **Sustainable Work Manifesto**, marco global que impulsa el empleo digno, la igualdad, la inclusión, el bienestar y la sostenibilidad.

Fortalecimiento de alianzas con **Fundación VASS, Fundación Integra, Fundación ONCE, Fundación Diversidad** y otras entidades comprometidas con la inserción laboral de colectivos vulnerables.

Creación y consolidación de la **Comisión EDI (Equidad, Diversidad e Inclusión)**, promotora de la red global de **Embajadores EDI** en todos los enclaves donde **Gi Group Holding** está presente, impulsando una cultura de inclusión real.

83 % de mujeres en plantilla y 86 % en posiciones directivas, consolidando el **liderazgo femenino** como motor de cambio. Implementación de políticas integrales de bienestar, conciliación y salud laboral, con herramientas para medir el riesgo psicosocial y programas de hábitos saludables.

Puesta en marcha del **Young Talent Campus - Integra**, destinado al desarrollo de jóvenes talentos y su incorporación al mercado laboral sostenible.



G (Gobernanza)

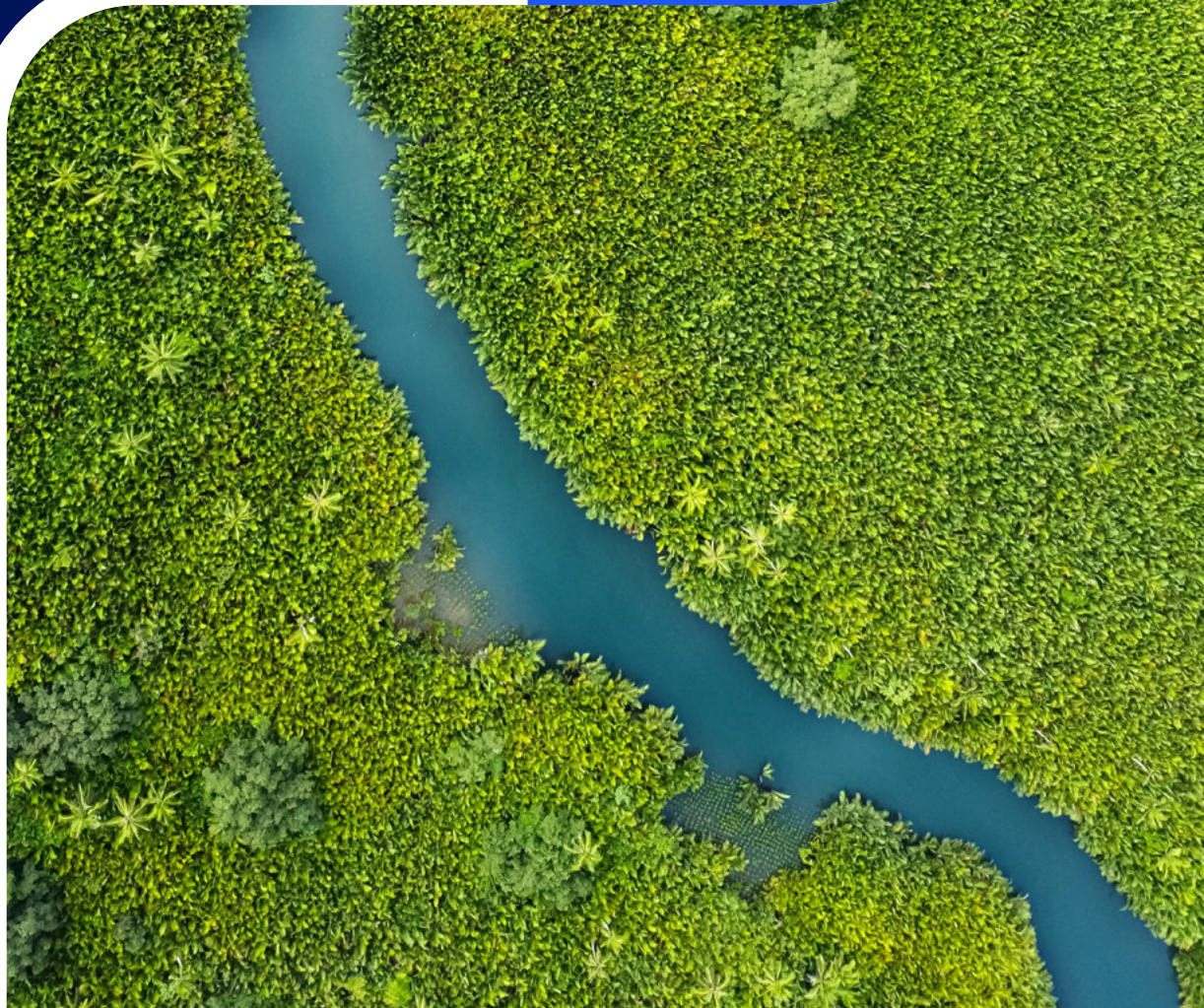
Actualización del **análisis de doble materialidad**, alineado con los estándares europeos **ESRS**, identificando 14 temas materiales ESG clave (salud laboral, diversidad, ética, descarbonización, derechos humanos, entre otros).

Implementación de un **sistema de indicadores ESG (KPIs) auditables**, integrado en los procesos de control de gestión.

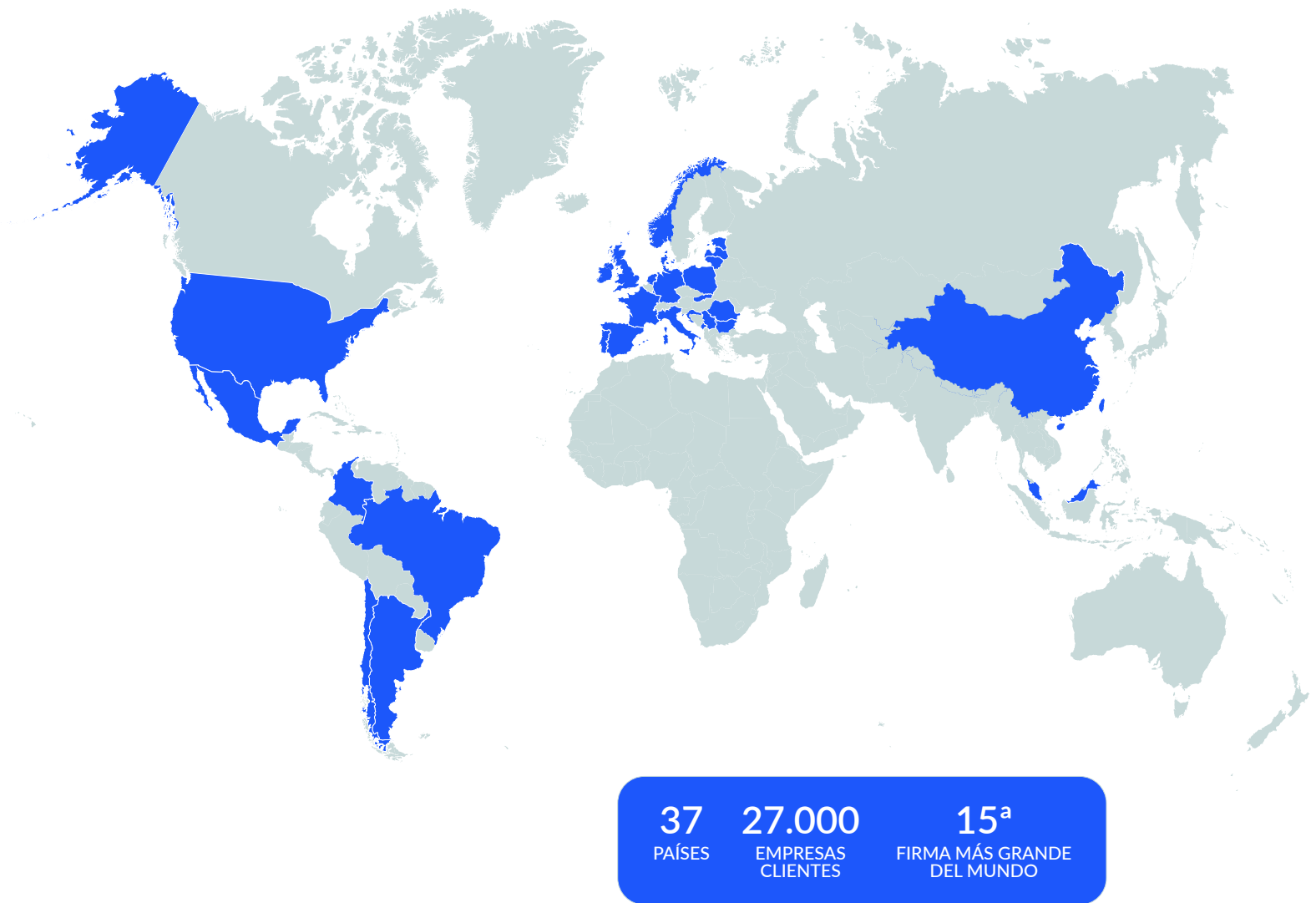
Refuerzo de la **transparencia y la rendición de cuentas**, con canales de denuncia, protocolos antifraude y **verificación externa** del Estado de Información No Financiera (EINF).

Incorporación de los **principios ESG** en la **narrativa corporativa, la estrategia y la gestión reputacional**, reforzando el propósito sostenible de la organización.

2. Modelo de negocio con propósito



En Gi Group Holding, nos dedicamos a la contratación de personal temporal, permanente y profesional, a la búsqueda y selección de directivos, a la externalización de procesos empresariales, a la formación, a la recolocación y a diversas actividades complementarias de consultoría de RRHH. A través de la presencia directa, hoy **estamos presentes en 37 países de Europa, APAC y América.**



Actualmente contamos con **27.000 empresas clientes en todo el mundo** y somos la **15ª firma de personal más grande del mundo**. Además, somos un miembro corporativo global de la Confederación Mundial del Empleo. Nuestro ecosistema global de servicios integrados de RRHH está diseñado para desarrollar el mercado laboral creando un valor social y económico sostenible, construyendo un entorno de trabajo agradable y cambiando la vida de las personas.

Nuestro ecosistema de marcas: donde el talento encuentra su propósito



CONECTAMOS TALENTO Y OPORTUNIDAD

Ofrecemos soluciones de **trabajo temporal y selección directa**, facilitando el acceso al empleo y la empleabilidad sostenible.



LIDERAZGO QUE INSPIRA TRANSFORMACIÓN

Especialistas en la **selección de mandos intermedios y directivos**, impulsando una gestión responsable, diversa y orientada a las personas.



EFICIENCIA CON VALOR HUMANO

Diseñamos **soluciones de externalización avanzada** que mejoran la productividad y liberan el potencial de las organizaciones.



APRENDER, CRECER, EVOLUCIONAR

Centro especializado en **formación continua y adaptación profesional**, ayudamos a las personas a afrontar los retos del cambio.



TALENTO ESPECIALIZADO

Orientada a la selección de mandos intermedios y perfiles cualificados, ofrece un **servicio completo en las necesidades de Recursos Humanos** de las empresas.



UNIMOS TECNOLOGÍA Y TALENTO

Operamos en el ámbito de la ingeniería y la consultoría en tecnologías de la información, apoyando a nuestros **partners** en su **desarrollo tecnológico mediante la creación de soluciones personalizadas**.

Estas marcas, juntas, forman un **ecosistema único** que impulsa la empleabilidad, la inclusión y el desarrollo sostenible en todos los países donde **Gi Group Holding** está presente.

Un ecosistema con **propósito, impacto y visión de futuro**.



Cadena de valor

Un propósito compartido para generar impacto positivo.

En **Gi Group Holding**, los valores que guían nuestras acciones reflejan nuestro compromiso con la **integridad, la excelencia y la responsabilidad social**.

Cada decisión, cada proyecto y cada relación están orientados a **generar un impacto positivo** en el mercado laboral, en las personas y en las comunidades donde operamos.

Nuestro modelo de valor se basa en **actuar con coherencia, inspirar confianza y contribuir activamente a la construcción de un trabajo sostenible**.

Nuestros valores

CUIDADO POR LAS PERSONAS

Ponemos a las personas en el centro de todo lo que hacemos.

Nos esforzamos por ofrecer soluciones que faciliten su día a día y aporten valor real a su desarrollo profesional y personal.

Cuidar del talento es cuidar del futuro.

APRENDIZAJE CONTINUO E INNOVACIÓN

Vivimos en un entorno en constante evolución, y por eso, apostamos por la formación continua.

Compartimos conocimiento, impulsamos la curiosidad y fomentamos la creatividad como motor de crecimiento colectivo.

Innovar es aprender a mirar el futuro con nuevos ojos.

SOSTENIBILIDAD

Buscamos un crecimiento responsable y equilibrado con los recursos del planeta.

Somos conscientes del reto intergeneracional al que nos enfrentamos y trabajamos para garantizar oportunidades sostenibles para las generaciones futuras.

El progreso sólo tiene sentido si es sostenible.



PASIÓN

Nos mueve la pasión por nuestro trabajo.

Nos comprometemos a satisfacer las necesidades, aspiraciones y objetivos de nuestros equipos, candidatos y clientes con energía, entusiasmo y cercanía.

La pasión convierte el trabajo en propósito.



COLABORAR

Creemos en la fuerza del trabajo en equipo y en la cultura colaborativa.

Fomentamos entornos abiertos y cooperativos donde las ideas se construyen entre todos.

Juntos llegamos más lejos.



RESPONSABILIDAD

Defendemos el respeto a los derechos humanos, la diversidad y la inclusión, y apoyamos leyes que protegen a los trabajadores y promueven la ética empresarial.

Rechazamos cualquier forma de abuso, corrupción o discriminación.

La responsabilidad es la base de la confianza.

Nuestros stakeholders

Colaborar para construir un futuro laboral más justo e inclusivo.

En **Gi Group Holding**, entendemos la sostenibilidad como una tarea colectiva. Alineamos nuestro crecimiento global con los **principios de responsabilidad corporativa y sostenibilidad**, trabajando junto a nuestros **grupos de interés** para construir un **mercado laboral más justo, inclusivo y resiliente**.

Nuestro compromiso se dirige a todas las personas, organizaciones e instituciones que participan en nuestra cadena de valor y que comparten nuestra visión de un empleo digno, equitativo y sostenible.

Nuestros equipos

Más de **9.000 personas en el mundo**, y cerca de **400 en España**, trabajamos cada día con dedicación y propósito.

Somos el principal motor de Gi Group Holding, reflejando sus valores a través del compromiso, la colaboración y la participación en proyectos de responsabilidad social.

Nuestros clientes

Más de **25.000 empresas** confían en nosotros como socios estratégicos en la gestión del talento.

Los acompañamos en todas las etapas de la relación laboral, ofreciendo **soluciones flexibles, innovadoras y adaptadas a sus necesidades reales**.

Candidatos y trabajadores

Miles de personas confían cada año en nuestros servicios para **mejorar su empleabilidad, acceder a oportunidades laborales y desarrollar su carrera profesional**.

Promovemos la inserción laboral y la formación como motores de bienestar y progreso social.

Proveedores

Colaboramos con **socios que comparten nuestros valores éticos y sostenibles**, fomentando relaciones basadas en la **transparencia, la confianza y el respeto mutuo**.

Cada proveedor forma parte de una red que impulsa la innovación y la responsabilidad en toda la cadena de suministro.

Sociedad y medio ambiente

Las comunidades donde operamos son el centro de nuestro compromiso.

Trabajamos junto a **instituciones, fundaciones y organizaciones sociales** para generar **impacto positivo, fortalecer el empleo inclusivo** y promover un **desarrollo sostenible** que beneficie a las personas y al entorno.

Nuestra visión

Nuestra cadena de valor no se mide solo por los resultados, sino por **la huella positiva que dejamos en las personas, en las empresas y en la sociedad**.

3. Gobernanza ética y gestión responsable



Gestión responsable de riesgos

Anticipar. Proteger. Avanzar con confianza.

En Gi Group Holding, la gestión de riesgos forma parte de nuestra cultura de responsabilidad. Actuamos con visión, ética y previsión, integrando la sostenibilidad en cada decisión.



CIBERSEGURIDAD Y CONFIANZA DIGITAL

La digitalización de nuestros procesos exige sistemas seguros y personas preparadas.

Hemos **reforzado infraestructuras tecnológicas**, actualizado **protocolos de seguridad** y formado a nuestros equipos en **buenas prácticas digitales**.

La protección de la información es la base de la confianza.



CONTINUIDAD Y RESILIENCIA OPERATIVA

A través de los análisis **PESTEL y DAFO**, identificamos riesgos y oportunidades para anticiparnos a los cambios.

Nuestra gestión se adapta a los **factores normativos, tecnológicos, sociales, medioambientales y éticos**, garantizando la **continuidad del negocio** y la calidad del servicio.



PREVENCIÓN Y BIENESTAR LABORAL

Promovemos **entornos de trabajo seguros, saludables e inclusivos**, tanto para nuestros equipos internos como para las personas que colaboran con nuestros clientes.

La **confianza y el bienestar** son el núcleo de nuestras relaciones laborales.



REGULACIÓN Y CUMPLIMIENTO RESPONSABLE

Mantenemos una **monitorización constante de la normativa laboral, fiscal y medioambiental**, adaptando procesos de forma ágil y responsable.

La transparencia y la integridad guían nuestras actuaciones diarias.



SOSTENIBILIDAD AMBIENTAL Y EFICIENCIA

Avanzamos hacia un modelo más sostenible reduciendo el uso de papel, **impulsando la digitalización** y gestionando de forma responsable los **residuos generados**.

Cada acción cuenta para construir un futuro más verde.



NUESTRA VISIÓN

La gestión de riesgos no es solo control, es confianza. Es **cuidar de las personas, del negocio y del planeta**, para seguir creciendo de forma ética y sostenible.

Cumplimiento normativo y ética corporativa

Actuar con integridad. Liderar con responsabilidad.

En **Gi Group Holding**, entendemos el cumplimiento normativo no solo como una obligación legal, sino como una forma de hacer las cosas bien. Actuar con **integridad, transparencia y responsabilidad** es la base de todas nuestras decisiones, relaciones y procesos.

Un modelo basado en tres pilares.



1 Código Ético

Nuestro marco de referencia. Recoge los **valores y principios** que guían nuestra forma de actuar y de relacionarnos con clientes, proveedores, empleados y la sociedad.



2 Política Anticorrupción

Nuestro compromiso con la **tolerancia cero** ante cualquier forma de soborno, corrupción o conflicto de interés. Una guía clara para preservar la **honestidad y la confianza** en todas nuestras operaciones.



3 Política Global de Whistleblowing

Un **canal seguro, confidencial y accesible** para comunicar posibles incumplimientos, garantizando el **anonimato y la protección frente a represalias**. Porque escuchar y actuar con justicia también es cumplir.

Supervisión y garantía

El **CSR Team (Comité de Responsabilidad Social Corporativa)** supervisa la aplicación de las políticas de cumplimiento, revisa riesgos emergentes y propone mejoras continuas. Contamos, además, con el apoyo de la firma externa **Waterwhale Europe S.L.P.**, especializada en **Derecho Penal Económico y Compliance Corporativo**, reforzando la **independencia y objetividad** de nuestro Sistema Interno de Información, en línea con la **Ley 2/2023 de protección del informante**.

Formación y cultura ética

Sabemos que el cumplimiento no se logra solo con normas escritas. Por eso, fomentamos una **cultura ética viva**, a través de formación continua en integridad, ética y prevención de la corrupción. Cada persona de **Gi Group Holding** es embajadora de nuestros valores y del compromiso con **la transparencia y la responsabilidad**.

Nuestra visión

El cumplimiento normativo es más que una norma: es nuestra manera de **generar confianza, construir reputación y garantizar un futuro sostenible**.

Ética e Integridad

Nuestra forma de actuar se basa en **la ética y la integridad**. Creemos que, desde la honestidad, la justicia y la transparencia podemos construir relaciones duraderas y de confianza con nuestros clientes, proveedores y colaboradores.

En Gi Group Holding promovemos un comportamiento responsable y coherente en todos los niveles de la organización. Nuestras políticas internas establecen pautas claras para prevenir cualquier conducta contraria a nuestros valores, ya sea corrupción, soborno, discriminación o uso inadecuado de recursos corporativos.

Nos esforzamos por fomentar una cultura abierta y participativa, donde todas las personas puedan expresar sus ideas y preocupaciones con libertad. Creemos en **la diversidad y la igualdad de oportunidades** como motores de crecimiento y cohesión, y trabajamos activamente por entornos inclusivos donde cada persona pueda desarrollar su potencial.

Asimismo, integramos los **Objetivos de Desarrollo Sostenible (ODS)** en nuestra estrategia, con especial atención al **ODS 16: Paz, justicia e instituciones sólidas**, que refuerza nuestro compromiso con la ética, el buen gobierno y la responsabilidad social.



Transparencia y Buen Gobierno

La **transparencia** es uno de los pilares que sostiene nuestra relación con los grupos de interés. Nos esforzamos por comunicar de forma clara, veraz y accesible todo aquello que hacemos, convencidos de que la información honesta genera confianza y fortalece nuestra reputación.

Mantenemos una **trazabilidad completa de la información** y un control riguroso sobre nuestros procesos internos. Las auditorías internas, la revisión de los procedimientos y los controles de firma mancomunada nos permiten garantizar la fiabilidad de nuestros datos y decisiones.

Además, incluimos **cláusulas éticas y anticorrupción** en todos los contratos con terceros, asegurando que nuestros proveedores y socios compartan nuestros principios de integridad y responsabilidad.

El **CSR Team**, junto con el área de auditoría interna y el **Sistema Interno de Información**, vela por que nuestras actuaciones se desarrollen bajo criterios de independencia, objetividad y mejora continua.

Con todo ello, reafirmamos nuestro compromiso de actuar siempre con ética, rigor y transparencia. Sabemos que la confianza se gana cada día, y es precisamente ese compromiso el que nos impulsa a seguir construyendo un modelo de empresa responsable, sostenible y coherente con nuestros valores.



4. Escucha activa y análisis de materialidad



Análisis de doble materialidad

Escuchar, comprender y actuar sobre lo que realmente importa.



En Gi Group Holding hemos actualizado nuestro estudio de materialidad, aplicando una metodología de doble enfoque que nos permite comprender tanto el impacto de nuestra actividad en el entorno como la influencia del entorno en nuestro negocio:

- **Materialidad de impacto:** efectos significativos sobre nuestros grupos de interés y el planeta.
- **Materialidad financiera:** efectos en el rendimiento y posicionamiento del negocio.

Este proceso, de carácter participativo y transparente, ha incluido un análisis contextual interno y externo, entrevistas con expertos, revisión documental y una consulta estructurada a nuestros principales grupos de interés: clientes, empleados, candidatos, proveedores, comunidad y Comité de Dirección.

De los 27 temas analizados, 14 han sido identificados como materiales, por su impacto relevante en el ámbito financiero y/o social: *ciberseguridad y protección de datos; salud y bienestar laboral; talento y desarrollo; ética y buen gobierno; calidad del servicio; diversidad e inclusión; digitalización; empleabilidad; cumplimiento normativo; descarbonización; derechos humanos; inteligencia artificial; contexto económico y contribución a la sociedad.*

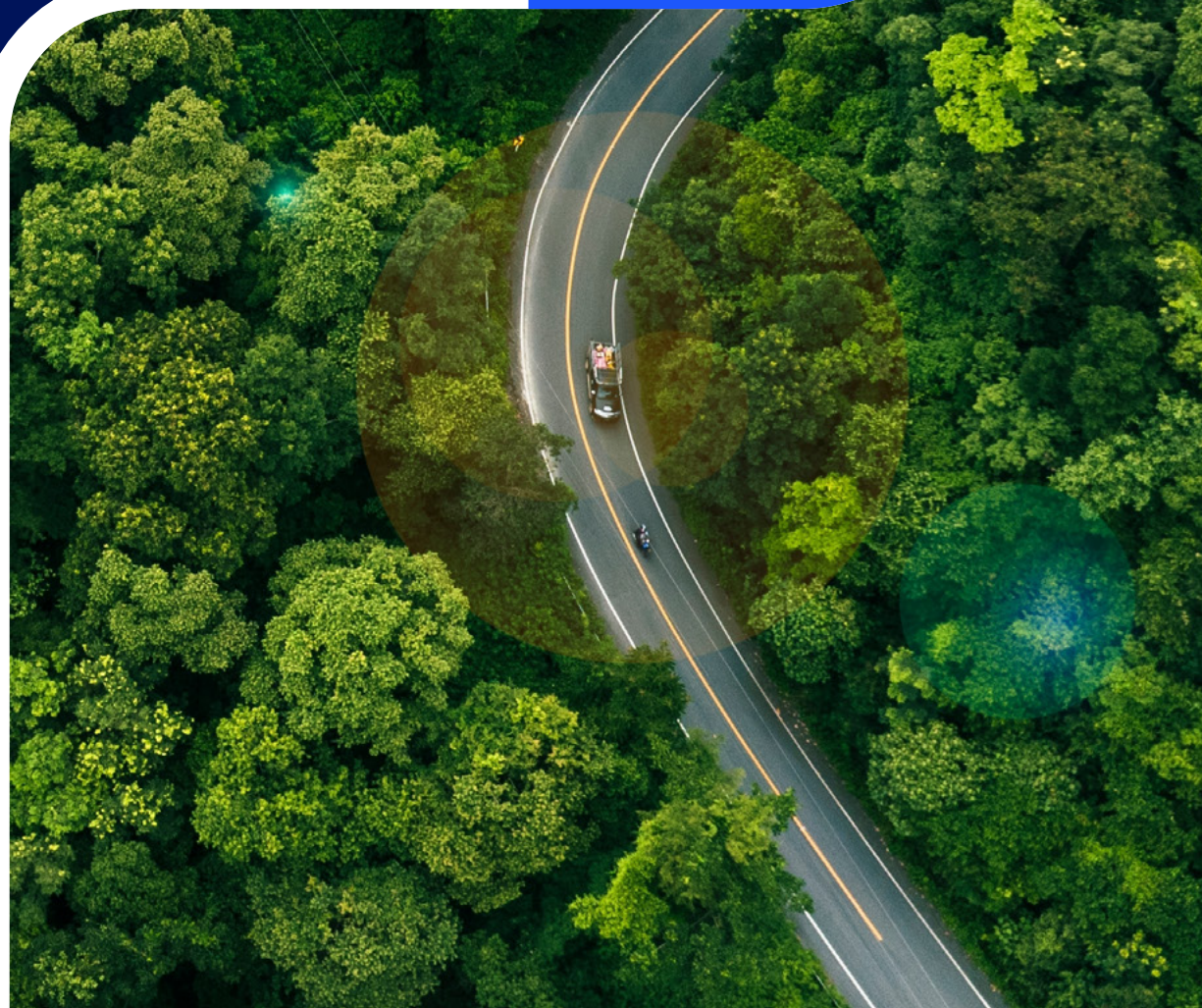
Los resultados se han consolidado en una matriz de doble materialidad, que clasifica los asuntos en función de su impacto financiero y su relevancia para los grupos de interés. Esta herramienta guía:

- La toma de decisiones **ESG** (ambientales, sociales y de gobernanza).
- La alineación entre **sostenibilidad y estrategia corporativa**.
- La priorización de **temas clave** para nuestro crecimiento responsable.

Cada tema material cuenta con un responsable funcional, garantizando seguimiento continuo, rendición de cuentas y trazabilidad. Además, se han definido indicadores clave de desempeño (KPIs) integrados en nuestro sistema de gestión, que permiten medir avances y asegurar su supervisión por parte del Comité de Dirección.

Este enfoque proactivo nos sitúa por delante del marco normativo, cumpliendo con la **Ley 11/2018 y la Directiva Europea de Información sobre Sostenibilidad (CSRD)**. Nos permite anticiparnos a las expectativas de inversores, clientes y organismos reguladores, consolidando una ventaja competitiva sostenible y reforzando nuestra licencia social para operar en todos los mercados donde estamos presentes.

5. Estrategia de sostenibilidad y Agenda 2030



Nuestra estrategia ESG se articula como un modelo transversal que integra la sostenibilidad en todas las áreas de gestión –ambiental, social y de gobernanza– con el objetivo de generar valor a largo plazo y contribuir al desarrollo de un mercado laboral más justo, inclusivo y responsable.

Objetivos, metas e indicadores clave

Área ESG	Objetivos	Metas	Indicadores clave (KPI)
Salud y seguridad laboral	Alcanzar el “cero accidentes” y “cero tolerancia al riesgo evitable”	Garantizar condiciones seguras; reforzar formación preventiva; seguimiento documental	<ul style="list-style-type: none"> Tasa de accidentabilidad Índice de siniestralidad y absentismo Nº de formaciones PRL Participación en programa GI WELL Auditorías internas y externas
Sostenibilidad ambiental	Reducir consumo energético, papel y residuos no reciclables; minimizar desplazamientos	Cumplir ISO 14001; avanzar hacia la neutralidad climática; contribuir a los ODS 7, 11, 12 y 13	<ul style="list-style-type: none"> Consumo energético anual Volumen de papel por empleado % de residuos reciclados Nº de desplazamientos evitados / % teletrabajo Medición de huella de carbono (en curso)
Igualdad, diversidad e inclusión	Implementar el Plan de Igualdad 2023–2027	Promover igualdad efectiva y no discriminación; asegurar paridad en procesos internos	<ul style="list-style-type: none"> Brecha salarial % mujeres en dirección Nº de formaciones en igualdad Evaluaciones del plan
Gobernanza, ética y cumplimiento	Reforzar el sistema de compliance y cultura de integridad	Mantener cumplimiento de la Política Global Anticorrupción y del Sistema Interno de Información (Targatis)	<ul style="list-style-type: none"> Nº de denuncias canal ético Nº de formaciones en ética Auditorías/revisiones externas del EINF
Empleabilidad y compromiso social	Impulsar empleabilidad de colectivos vulnerables y colaboración con entidades sociales	Ampliar programas de inclusión y voluntariado corporativo	<ul style="list-style-type: none"> Nº de beneficiarios de programas Nº de acuerdos con ONG Participación de empleados en acciones solidarias

Nuestro compromiso con los objetivos de desarrollo sostenible

Contribuimos a la Agenda 2030 con acciones reales y medibles.



ODS 5 Igualdad de género

Impulsamos la igualdad efectiva y la no discriminación a través del **Plan de Igualdad 2023–2027**, la **participación paritaria** en selección y promoción, y la **formación continua en diversidad e inclusión**.



ODS 7 Energía asequible y no contaminante

Integramos la eficiencia energética en nuestra **política ambiental (ISO 14001)**, estableciendo metas de reducción de consumo y fomentando **la digitalización y el teletrabajo** para disminuir la huella energética.



ODS 8 Trabajo decente y crecimiento económico

Promovemos **empleo digno y seguro**, formación continua, bienestar y salud laboral (**GI WELL**), además de alianzas con entidades sociales para mejorar la **empleabilidad de colectivos vulnerables**.



ODS 10 Reducción de las desigualdades

Aplicamos políticas activas de **diversidad, equidad e inclusión**, rechazando toda forma de discriminación y garantizando **retribuciones objetivas** e igualdad de oportunidades.



ODS 11 Ciudades y comunidades sostenibles

Fomentamos una **movilidad responsable**, el uso de transporte público y soluciones de baja emisión, junto a la **gestión responsable de residuos** y la **digitalización de procesos**.



ODS 12 Producción y consumo responsables

Orientamos nuestra estrategia hacia la **economía circular**, reduciendo el **uso de papel, residuos y desplazamientos**, e incorporando **criterios sostenibles en la cadena de suministro**.



ODS 13 Acción por el clima

Evaluamos nuestra **huella de carbono** y avanzamos hacia la **neutralidad climática**, alineados con el **Pacto Verde Europeo**, promoviendo la **formación y sensibilización ambiental**.



ODS 16 Paz, justicia e instituciones sólidas

Reforzamos la **gobernanza ética** y el **cumplimiento normativo**, con una **Política Anticorrupción** y un **canal de denuncias (Targatis)** conforme a la legislación europea, asegurando **integridad y transparencia**.

Plan de Igualdad 2023-2027

Un compromiso real con la equidad, la diversidad y la inclusión.

El **Plan de Igualdad 2023-2027** consolida nuestro compromiso con la **igualdad de oportunidades, la diversidad y la no discriminación** en todos los ámbitos de Gi Group Holding.

Aprobado con la representación legal de los trabajadores y basado en un **diagnóstico profesional independiente**, el plan se integra en nuestra **estrategia ESG global**, como pilar esencial de la dimensión social.

Su marco de actuación garantiza la **igualdad real entre mujeres y hombres**, previene cualquier forma de discriminación y promueve la **conciliación entre la vida personal, familiar y profesional**. Incluye medidas concretas en **selección, formación, promoción, retribución y cultura corporativa**.

En paralelo, mantenemos un **Protocolo de Prevención del Acoso**, accesible a toda la plantilla, con **procedimientos claros** y confidenciales que aseguran **la protección de las personas y la respuesta inmediata** ante cualquier situación de acoso moral, psicológico o sexual.

La **Comisión de Igualdad**, de composición paritaria, supervisa la aplicación del plan y evalúa los avances mediante **indicadores objetivos** como la brecha salarial, la participación en procesos de promoción y formación o las acciones en igualdad y diversidad.

Este plan refuerza nuestro compromiso con los **ODS 5 (Igualdad de género) y ODS 10 (Reducción de las desigualdades)**, consolidándose como una herramienta clave para promover una **cultura corporativa basada en la equidad, la inclusión y el respeto a las personas**.



6. Compromiso con el planeta



Actuar con responsabilidad para proteger el planeta.



En **Gi Group Holding**, la **sostenibilidad y el respeto al medioambiente** son pilares esenciales de nuestra estrategia. Nuestro compromiso abarca la **reducción del impacto ambiental** de nuestra actividad, la **colaboración con las comunidades** donde operamos y la **implicación activa de nuestros empleados y grupos de interés**.

Aunque nuestra actividad genera **bajas emisiones contaminantes**, disponemos de una **Política Medioambiental formalizada**, alineada con los **ODS 12 (Producción y consumo responsables)** y **ODS 13 (Acción por el clima)**, que promueve la **eficiencia energética, la minimización de residuos y el uso responsable de los recursos**.

Aplicamos el **principio de precaución ambiental** y fomentamos entre nuestra plantilla una **cultura de mejora continua y responsabilidad ecológica**.

Este compromiso se ve respaldado por la certificación **ISO 14001:2015 (GA-2023/0067)** otorgada por **AENOR**, que acredita la integración de criterios ambientales en todos nuestros procesos.

Hemos identificado las **expectativas ambientales de nuestros grupos de interés**, adaptando nuestras acciones a sus necesidades y reforzando nuestra capacidad de respuesta sostenible. En esta línea, impulsamos la **transición hacia una economía baja en carbono**, promoviendo la **eficiencia energética, el teletrabajo y la movilidad sostenible** mediante el uso de **vehículos eléctricos y políticas de reducción de desplazamientos**.

También realizamos un **seguimiento de emisiones de CO₂** y sustituimos equipos eléctricos por versiones más eficientes para minimizar el consumo energético.

Aunque nuestros riesgos ambientales son de **bajo impacto**, mantenemos una **gestión responsable de los recursos** en todas nuestras oficinas, garantizando una **actividad eficiente, sostenible y respetuosa con el entorno**.

Con todo ello, **Gi Group Holding** reafirma su compromiso de **liderar con el ejemplo**, demostrando que la **excelencia operativa y la sostenibilidad ambiental** pueden avanzar de la mano.

Nuestro compromiso con el planeta

Medir, optimizar, reutilizar y proteger para avanzar hacia un futuro bajo en carbono.

1 Medir. Huella de carbono



- Evaluamos nuestra huella de carbono corporativa como paso previo a la neutralidad climática, en línea con el **Pacto Verde Europeo**.
- Colaboramos con expertos técnicos y con las áreas globales del Grupo para implementar un **sistema de medición preciso y sostenible**.

Lo que se mide, se mejora.



En desarrollo: cálculo de emisiones directas e indirectas (alcance 1 y 2).

2 Optimizar. Eficiencia energética y agua

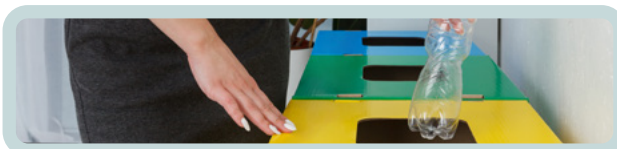


- Impulsamos la eficiencia energética mediante **iluminación LED, climatización de bajo consumo y equipos más eficientes**.
- El **teletrabajo** estructurado y la **firma digital** han reducido significativamente los desplazamientos y el uso de papel.
- Aplicamos también buenas prácticas en el **consumo de agua**, con sistemas ahorradores y mantenimiento preventivo.



Consumo eléctrico racionalizado y reducción constante de residuos digitales y físicos.

3 Reutilizar. Economía circular y gestión de residuos

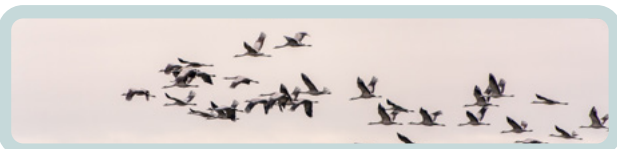


- Adoptamos un modelo de economía circular, basado en **reducir, reutilizar y reciclar**.
- Disponemos de sistemas de **separación de residuos** en todas las oficinas y gestionamos el material confidencial a través de proveedores homologados.
- Formamos a nuestros equipos en **hábitos sostenibles** y celebramos el Día Mundial del Reciclaje para fortalecer la **cultura ambiental**.



+95 % del papel confidencial reciclado a través de canales certificados.

4 Proteger. Biodiversidad y prevención ambiental



- Desarrollamos una actividad de **bajo impacto ambiental directo** y aplicamos **medidas preventivas** más allá de las exigencias legales.
- Contamos con un **Procedimiento de Emergencias Medioambientales y criterios sostenibles** en toda la cadena de valor.
- Vigilamos los posibles impactos indirectos y promovemos la **mejora continua en la gestión ambiental**.



Actividad sin operaciones en zonas protegidas o de riesgo ecológico.

Nuestra visión

La sostenibilidad ambiental es más que una meta: es nuestra manera de trabajar, liderar y dejar un impacto positivo en el entorno.

7. Personas en el centro



Compromiso con el empleo digno y sostenible

Creando oportunidades con equidad, respeto y propósito.

1 Crear oportunidades con sentido

El empleo es uno de los **pilares fundamentales** de Gi Group Holding. Promovemos la **creación de oportunidades laborales** bajo los más altos estándares de **equidad, respeto y legalidad**, garantizando entornos seguros, inclusivos y éticos.



Cada oportunidad laboral es una oportunidad para transformar vidas.

2 Gestión basada en la dignidad y el mérito

Nuestro modelo de gestión de personas se apoya en la **dignidad, la seguridad y los derechos individuales**, aplicados en todas las fases del ciclo laboral: **selección, formación, evaluación, promoción y retribución**. Todas las decisiones se toman con **criterios objetivos de competencia, mérito y rendimiento**, garantizando la igualdad de trato y de oportunidades.

3 Diversidad, inclusión y respeto

Fomentamos una **cultura de respeto y pluralidad**, que reconoce el valor de las diferencias y apuesta por el **talento sin etiquetas**. Creemos que la **inclusión impulsa la innovación y el éxito sostenible**, fortaleciendo la cohesión y el sentido de pertenencia en nuestra organización.



La diversidad nos hace más fuertes, la inclusión nos hace avanzar.

4 Igualdad y transparencia retributiva

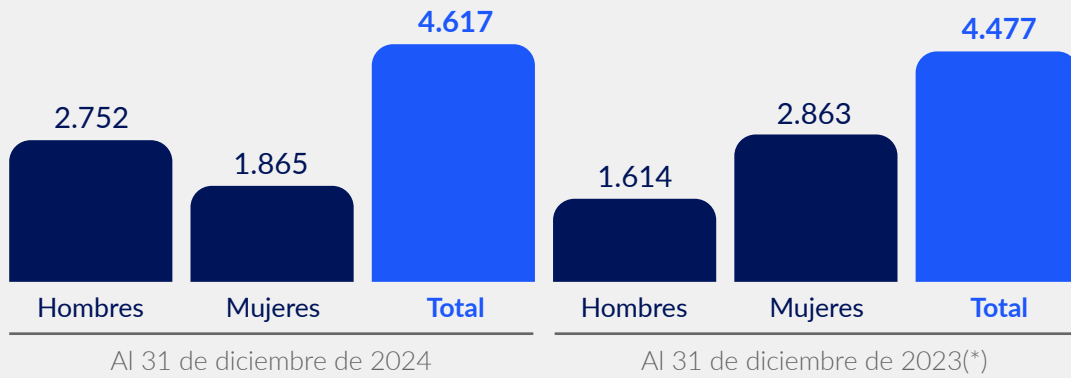
Garantizamos la **igualdad salarial entre mujeres y hombres**, tanto en nuestras **contrataciones** como en el **personal puesto a disposición**. Nuestra política retributiva se rige por la **transparencia, la equidad y la objetividad**, en coherencia con los principios de buen gobierno y responsabilidad social.



Nuestra visión

Creemos en un empleo que dignifica, desarrolla y conecta a las personas con su propósito. Un trabajo que contribuye al bienestar, la inclusión y el progreso sostenible.

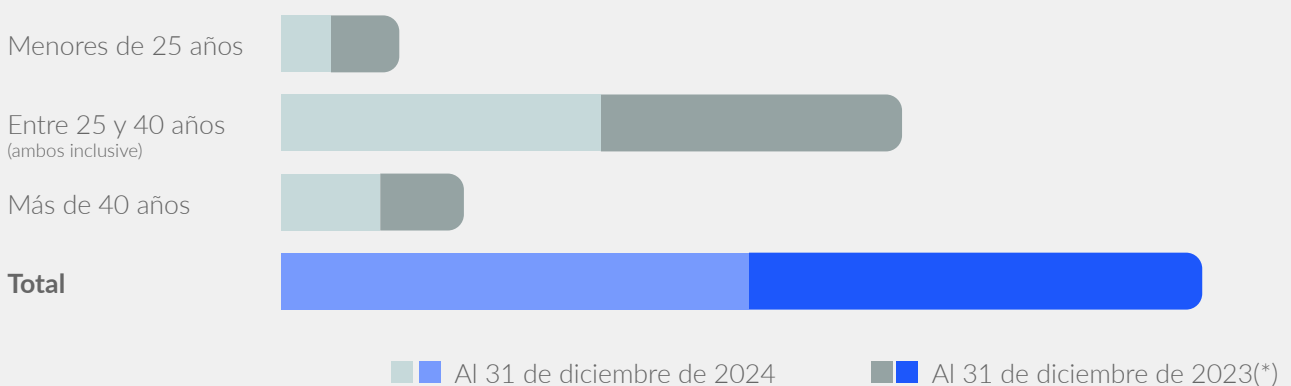
Nº total de empleados en España por zona geográfica



Nº total de empleados por categoría y sexo

Categoría	Al 31 de diciembre de 2024			Al 31 de diciembre de 2023(*)		
	Hombres	Mujeres	Total	Hombres	Mujeres	Total
Dirección General	-	1	1	-	1	1
Dirección Operativa	2	6	8	4	4	8
Mandos Intermedios	2	7	9	2	6	8
Técnicos	44	222	266	31	250	281
Personal puesto a disposición	2.704	1.629	4.334	1.577	2.602	4.179
Total	2.752	1.865	4.618	1.614	2.863	4.477

Nº de empleados



(*)Tras un cambio de criterio en el cálculo de los Ftes por parte de la matriz se informa el nuevo dato del 2023.

Personas en el centro

Desarrollar, cuidar e inspirar talento sostenible.

En **Gi Group Holding** creemos que las personas son el motor del cambio y la base sobre la que construimos un modelo de trabajo más humano, inclusivo y sostenible.

Nuestro compromiso se refleja en cada acción destinada a **formar, proteger, incluir y motivar** a quienes forman parte de nuestra organización, creando un entorno de confianza, bienestar y desarrollo continuo.



Igualdad y transparencia retributiva

La **formación** es una herramienta esencial para el crecimiento profesional y personal, y un pilar clave de nuestra estrategia ESG.

A través de **GI Academy**, impulsamos el aprendizaje continuo con programas que fortalecen tanto las **competencias técnicas** como las **habilidades interpersonales**.

Nuestro **plan de formación estructurado** comienza con el programa **On Boarding**, que introduce a cada nuevo empleado en la cultura, los valores y la responsabilidad social del Grupo. Este recorrido formativo incluye contenidos de **Código Ético, Cultura Corporativa, Prevención de Riesgos Laborales y Sostenibilidad**.

En 2024 impartimos más de **14.000 horas de formación**, abarcando tanto contenidos técnicos como programas de liderazgo, digitalización y bienestar.

Entre los principales proyectos destacan:

- **Young Talent Campus**, con un **85 % de inserción** tras las prácticas.
- **Tandem Mentoring**, que formó a **70 mentores internos** para acompañar nuevas incorporaciones.
- **Coaching ejecutivo**, dirigido a 32 managers, centrado en liderazgo consciente, gestión emocional y alineamiento con los objetivos estratégicos.

Además, colaboramos con **Fundación Integra** en programas especializados como el **Máster Online en Gestión Digital de RRHH**, totalmente financiado por Gi Group Holding.

La formación es la mejor inversión para construir un futuro sostenible y con propósito.

Seguridad y salud laboral

La **seguridad, la salud y el bienestar** de las personas son una prioridad estratégica.

Desarrollamos una **planificación preventiva integral** orientada a eliminar o reducir los riesgos desde su origen y a adaptar el trabajo a las personas.

Nuestro **Sistema Integrado de Prevención** involucra a todas las áreas de la compañía, garantizando la integración de la seguridad en cada proceso operativo.

Complementamos este enfoque con **seguros médicos y de vida**, programas de **retribución flexible, teletrabajo parcial y medidas de conciliación** que refuerzan la salud psicosocial y el equilibrio personal.

El programa **Young Talent Campus – Integra** incorpora además un módulo específico sobre **bienestar emocional y prevención laboral**, con un enfoque experiencial que refuerza la seguridad psicológica de los jóvenes talentos.

Un entorno seguro es la base del bienestar y la productividad sostenible.





Igualdad, diversidad e inclusión (EDI)

La equidad, la diversidad y la inclusión forman parte del ADN de Gi Group Holding y están integradas en nuestra **Política Global de EDI 2023–2027**, concebida como una palanca de transformación organizativa y social.

Este marco promueve el respeto, la imparcialidad y la igualdad de oportunidades para todas las personas, sin distinción de sexo, edad, origen, discapacidad, orientación sexual o creencias.

La política se aplica a toda la estructura global del Grupo e involucra tanto a empleados como a colaboradores, clientes y proveedores.

El **Comité Global de Diversidad**, junto con los **Agentes EDI** presentes en todas las unidades

territoriales, impulsa acciones concretas, seguimiento de indicadores y reportes de progreso.

En España, **las mujeres representan el 83 % de la plantilla y el 86 % de los puestos directivos**, consolidando un liderazgo femenino que es ejemplo de igualdad real.

Además, contamos con una plantilla **multigeneracional**, integrada por un 49 % de generación Z, 41 % de generación Y y 10 % de generación X.

La diversidad impulsa la innovación. La inclusión construye futuro.

Conciliación y bienestar - Programa Gi Care



A través del programa **GI CARE**, promovemos una **experiencia laboral equilibrada y motivadora**.

Se estructura en cinco ejes:

- **Flexibilidad:** horarios adaptables, tarde libre semanal, teletrabajo y jornadas especiales.
- **Apoyo a la familia:** cheque guardería, permisos ante urgencias familiares y beneficios por nacimiento o matrimonio.
- **Desarrollo profesional:** acceso a formación continua, clases de idiomas y promoción interna.
- Beneficios sociales: retribución flexible, seguro médico y de vida, y suscripción a plataformas de ocio.
- **Salud y bienestar:** actividades de sensibilización, desayunos corporativos, y un entorno que favorece la conexión y el equilibrio.

Estas medidas contribuyen a los **ODS 5 (Igualdad de género)**, **ODS 8 (Trabajo decente)** y **ODS 10 (Reducción de desigualdades)**, fortaleciendo una cultura organizativa basada en la confianza, la flexibilidad y el bienestar integral.

Cuidar de las personas es la base de un crecimiento sostenible.

Clima laboral y orgullo de pertenencia



El diálogo y la escucha activa son pilares de nuestra cultura.

En 2024 realizamos una **encuesta de satisfacción interna**, con una valoración media de 4,29 sobre 5. Destacaron la **formación** (4,33), la **oportunidad de aprendizaje** (4,39), la **transparencia retributiva** (4,5) y el **orgullo de pertenencia** (4,32).

El **88 %** de los empleados recomendaría trabajar en Gi Group Holding, confirmando nuestro posicionamiento como **empleador de referencia en el sector de los recursos humanos**.

Un equipo comprometido, motivado y orgulloso de su propósito es nuestro mayor valor.

Nuestra visión

En Gi Group Holding, las personas son el corazón de todo lo que hacemos. A través de la formación, la igualdad, la salud y la conciliación, construimos una organización más humana, diversa y sostenible.

8. Derechos Humanos y proveedores



Integridad, transparencia y sostenibilidad en toda nuestra cadena de valor.

En **Gi Group Holding**, creemos que la ética y el respeto a los derechos humanos son la base de toda organización responsable.

Nuestro compromiso se extiende a cada relación, cada proceso y cada decisión, garantizando que la integridad, la transparencia y la sostenibilidad guíen todas nuestras operaciones, desde la gestión interna hasta la colaboración con proveedores y socios estratégicos.

Actuar de forma ética no es solo un cumplimiento normativo, sino una **forma de trabajar con propósito**, generando confianza entre nuestros equipos, clientes, candidatos y la sociedad.

Diligencia debida y conducta responsable










La **diligencia debida en materia de derechos humanos** es un pilar esencial de nuestro modelo de gestión.

Contamos con **canales de denuncia y prevención** que permiten comunicar de manera confidencial posibles incumplimientos del **Código Ético** o conductas contrarias a nuestros valores.

Este Código Ético, aprobado por la Junta Directiva y de aplicación obligatoria en todas las entidades del Grupo, está alineado con los **principios del Pacto Mundial de las Naciones Unidas**, las **Directrices de la OCDE** y el **Código de Conducta de la Confederación Mundial del Empleo (CME)**.

Nuestro marco ético se apoya en ocho principios fundamentales:

-  **Legalidad y cumplimiento normativo**
-  **Imparcialidad y trato justo**
-  **Confidencialidad y protección de la información**
-  **Honestidad y transparencia**
-  **Salud, seguridad y bienestar en el trabajo**
-  **Sostenibilidad ambiental**
-  **Responsabilidad social y corporativa**

La aplicación de este marco se refuerza mediante **formación continua, mecanismos de supervisión y canales de comunicación abiertos y seguros**, asegurando que la integridad sea un valor compartido en todos los niveles de la organización.

La ética no se declara: se practica cada día, en cada decisión.

Diligencia debida y conducta responsable

Nuestra **Política Global de Whistleblowing** constituye un instrumento clave del sistema de **cumplimiento normativo y gobernanza ética** del Grupo.

A través de esta política, cualquier persona — empleado, colaborador, proveedor o tercero— puede **comunicar de forma segura, confidencial y sin represalias** hechos que vulneren la legalidad o los principios del Código Ético.

El **Canal Ético**, disponible en todos los países donde operamos, se gestiona mediante una **plataforma digital multilingüe**, accesible desde la intranet y la web corporativa. Permite realizar comunicaciones identificadas o anónimas y garantiza la **protección total de la identidad del informante**, conforme a la **Directiva (UE) 2019/1937** y la **Ley 2/2023 de protección del informante**.

El sistema está gestionado por el **CSR Team (CSRT)** —órgano independiente con autonomía funcional— y cuenta con la colaboración de **Waterwhale Europe S.L.P.**, despacho externo especializado en Derecho Penal Económico y Compliance, que asegura **objetividad, independencia y rigor jurídico**.

El procedimiento regulado (PGI) define fases claras: recepción, análisis, investigación, resolución y comunicación final, garantizando trazabilidad, integridad de pruebas y respeto procesal.

Asimismo, establece la obligación de remitir a las autoridades competentes cualquier indicio de delito.

La transparencia es la base sobre la que se construye la confianza.



Relaciones responsables con proveedores



En **Gi Group Holding**, entendemos que la sostenibilidad no se logra en solitario.

Nuestros proveedores forman parte activa de nuestra cadena de valor, y su compromiso ético es clave para mantener la coherencia entre nuestros principios y nuestras prácticas.

Todos los proveedores habituales son **homologados** por el Departamento de Compras, tras superar un proceso de evaluación basado en criterios de calidad, agilidad, cumplimiento de plazos y, especialmente, en su **alineación con nuestros valores y estándares ESG**.

Cada contrato incorpora **cláusulas obligatorias** de respeto a los **derechos humanos, laborales y medioambientales**, así como de cumplimiento de normas de seguridad, igualdad y lucha contra el fraude o la corrupción.

También valoramos positivamente a los proveedores que cuentan con **políticas medioambientales activas**, colaboran con **entidades sociales** o demuestran compromiso con la **inclusión** y la **economía circular**.

La responsabilidad compartida con nuestros socios fortalece la sostenibilidad colectiva.

Compras sostenibles y gobernanza responsable



En 2022 lanzamos la **Nueva Política Global de Compras**, aplicable a todas las compañías del Grupo a nivel internacional.

Basada en el principio de **Delegación de Autoridad (DoA)**, esta política garantiza una gestión de compras **más eficiente, trazable y ética**, con reglas claras, separación de funciones y equilibrio entre autonomía local y coherencia global.

Este modelo impulsa la **transparencia, la rendición de cuentas y el control responsable de los procesos**, evitando solapamientos y fortaleciendo la confianza interna y externa.

Además, la política promueve la **coordinación entre unidades globales y locales**, asegurando una toma de decisiones justa, ágil y conforme a la normativa vigente.

Las compras sostenibles son una inversión en confianza y en futuro.

Nuestra visión

En Gi Group Holding, los derechos humanos, la ética y la sostenibilidad son los pilares sobre los que construimos relaciones sólidas, empresas más responsables y un mercado laboral más justo.

9. Impacto social y comunidad



Compromiso con la comunidad

Nuestro compromiso con la comunidad se traduce en acciones concretas, medibles y con impacto directo. En 2024, el **100 % de nuestros aprovisionamientos fueron nacionales**, fortaleciendo así el **tejido económico local** y fomentando el crecimiento sostenible de nuestro entorno.

Entre las principales actuaciones destacan:



Donaciones mensuales a **Fundación Down** ("Yo elijo mi futuro") – 1.278 €



Charlas de empleabilidad con **Fundación Down Jaén**



Adhesión a **REDI** (Red Empresarial por la Diversidad e Inclusión LGBTI)



Donación a **Gavi The Vaccine Alliance** – 1.000 €



Campañas solidarias de recogida de juguetes con **Cruz Roja y Fundación CaixaBank**



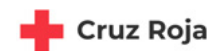
Nombramiento de **embajadores de Equidad, Diversidad e Inclusión**



Campaña de emergencia **DANA** (Comunidad Valenciana) – 6.150 €



Patrocinio de eventos benéficos junto a **Fundación Sesé**



Talleres de inclusión laboral con **Cruz Roja**

Además, reforzamos nuestra red de colaboración con entidades como **Fundación Integra, Fundación Tomillo, Fundación ONCE, Down España, Fundación Diversidad, Asociación Mujeres en Igualdad y Fundación VASS**, entre otras.

Nuestros programas se enfocan en acompañar a:

- Personas con discapacidad
- Mujeres víctimas de violencia de género
- Mayores de 45 años desempleados de larga duración
- Jóvenes sin experiencia profesional
- Migrantes y solicitantes de protección internacional

Estas alianzas se concretan en **itinerarios de inserción laboral, programas de mentoría, formación adaptada, prácticas profesionales y contratación directa**, garantizando trazabilidad, transparencia y cumplimiento ético.



El verdadero éxito se mide por la huella que dejamos en la vida de las personas.



Marco estratégico y principios ESG

Nuestra estrategia social se articula a través del **Sustainable Work Manifesto**, el manifiesto global de Gi Group Holding que orienta nuestras acciones hacia un **trabajo sostenible, inclusivo y digno**.

Este marco integra de forma transversal los **principios ESG** (ambientales, sociales y de gobernanza) y refuerza nuestro compromiso con los **Objetivos de Desarrollo Sostenible 5, 8, 10 y 17**.

Entre nuestros compromisos prioritarios destacan:

- Promover igualdad salarial y oportunidades equitativas.
- Impulsar la formación continua y el desarrollo de competencias.
- Fomentar la diversidad, la inclusión y el bienestar laboral.
- Integrar la sostenibilidad ambiental en todas las operaciones.

Trabajamos hoy para que el empleo del mañana sea más justo, sostenible y humano.

Compromiso medioambiental y circularidad

Avanzamos hacia un modelo organizativo **bajo en carbono, digitalizado y eficiente**, que reduzca nuestro impacto ambiental y potencie la innovación responsable.

Nuestras líneas de actuación se estructuran en torno a cuatro ejes fundamentales:

1. **Eficiencia energética y uso racional de recursos.**
2. **Reducción de residuos y fomento de la economía circular.**
3. **Movilidad sostenible y teletrabajo estructurado.**
4. **Compras responsables con criterios ambientales y sociales.**

Entre las acciones concretas destacan la **sustitución de plásticos por materiales reciclables**, la **digitalización completa de procesos y documentación (myGiGroup)**, la **instalación de iluminación LED y climatización inteligente**, y la **promoción del transporte compartido** entre empleados.

Todos estos avances se reflejan en nuestros **indicadores no financieros (KPIs)**, integrados en el sistema de reporting ESG, que nos permite evaluar resultados y definir nuevas metas de mejora continua.

Clientes y cadena de valor responsable

Creemos en relaciones basadas en la **honestidad, la calidad y la confianza**. Acompañamos a más de **25.000 empresas en todo el mundo** en la gestión y desarrollo de su talento, ofreciendo soluciones personalizadas en **trabajo temporal, selección directa, formación y consultoría**.

Cumplimos con los más altos estándares de calidad y seguridad, avalados por las certificaciones



ISO 9001:2015, ISO 14001:2015 e ISO 27001:2017, e incorporamos criterios ESG en toda nuestra cadena de valor, desde la contratación de proveedores hasta la atención al cliente final.

La sostenibilidad también se construye en cada relación que mantenemos.

Nuestra visión

El impacto social es el reflejo más humano de la sostenibilidad. Es convertir la oportunidad en esperanza, el empleo en dignidad y la colaboración en progreso compartido.

10. Alianza global: Pacto Mundial de las Naciones Unidas





Compromiso con el Pacto Mundial

Un movimiento global por un trabajo más sostenible, inclusivo y humano.

En **Gi Group Holding**, creemos que el trabajo tiene un valor esencial en la vida de las personas y en el progreso de la sociedad.

Por eso, en **2023 lanzamos el Global Sustainable Work Manifesto**, un marco internacional que define nuestra visión de un **mercado laboral sostenible**, basado en la dignidad, la equidad y la corresponsabilidad social.

Este manifiesto no es solo una declaración de principios, sino una **hoja de ruta común** para todas las empresas del Grupo, que orienta nuestras

acciones hacia los **Objetivos de Desarrollo Sostenible (ODS)** de la **Agenda 2030**, integrando la sostenibilidad en el corazón de nuestra estrategia empresarial.

Desde entonces, en **Gi Group Holding España** hemos reforzado nuestro compromiso con la **sostenibilidad, la diversidad y el trabajo digno**, alineando nuestro crecimiento con los valores del manifiesto global y consolidando un modelo de negocio que combina **rendimiento, propósito y bienestar**.

El trabajo sostenible es aquel que impulsa el progreso sin dejar a nadie atrás.

Un compromiso compartido con nuestros grupos de interés

Reconocemos que nuestra capacidad para generar impacto positivo depende de la **colaboración activa con todos nuestros stakeholders**, quienes forman parte de una misma red de valor interconectada y responsable.

Equipos

Más de **9.000 personas en todo el mundo**, y cerca de **400 en España**, impulsan cada día nuestro propósito. Su compromiso, diversidad y talento son la fuerza que nos permite avanzar y hacer realidad los valores de equidad, respeto y sostenibilidad que inspiran nuestra cultura corporativa.

Clientes

Más de **25.000 empresas confían en Gi Group Holding** como su socio estratégico en la gestión y desarrollo del talento. Los acompañamos en el diseño de soluciones laborales sostenibles, adaptadas a los desafíos de la transformación digital y la evolución del empleo.

Candidatos y trabajadores

Miles de personas confían cada año en nuestros servicios para **acceder a oportunidades laborales** que transforman sus vidas, mejorando su empleabilidad, su bienestar y su desarrollo profesional. Para nosotros, cada empleo generado es una oportunidad de crecimiento personal y social.

Proveedores

Fomentamos relaciones éticas, transparentes y sostenibles con nuestros socios comerciales, basadas en la **confianza mutua, el respeto a los derechos humanos y la responsabilidad compartida**. Cada proveedor es parte esencial de nuestra cadena de valor sostenible.

Sociedad y medio ambiente

Aportamos valor a las comunidades donde operamos mediante proyectos sociales, educativos y ambientales. Promovemos la inclusión, la empleabilidad de colectivos vulnerables y la transición hacia una economía baja en carbono, contribuyendo así a construir **entornos más equitativos, sostenibles y solidarios**.

Nuestra visión

La sostenibilidad no es un destino, sino **una alianza continua** entre personas, empresas y sociedad.

Principios, acciones y ODS

Principio / Valor	Acciones y Proyectos Destacados	ODS Vinculado
Trabajo digno y empleo de calidad	Creación del <i>Gi Data Hub</i> para la investigación y divulgación sobre el mercado laboral y la calidad del empleo. Políticas de contratación justa, bienestar emocional y flexibilidad laboral.	 ODS 8 Trabajo decente y crecimiento económico
Igualdad y diversidad	Implementación del <i>Plan de Igualdad</i> , consolidación del <i>Comité EDI</i> y red de embajadores, revisión de políticas inclusivas y acciones contra la brecha salarial.	  ODS 5 -Igualdad de género. ODS 10 -Reducción de desigualdades
Formación y desarrollo	Programas de formación continua, <i>coaching</i> ejecutivo, másteres, colaboraciones con fundaciones y programas de <i>mentoring</i> .	 ODS 4 Educación de calidad
Compromiso social	Participación en proyectos y colaboraciones con entidades del tercer sector, promoviendo la inclusión y la mejora de la calidad de vida en las comunidades donde opera.	  ODS 1 -Fin de la pobreza. ODS 10 -Reducción de desigualdades
Sostenibilidad y futuro del trabajo	Adopción del <i>Global Sustainable Work Manifesto</i> y desarrollo del Observatorio de Trabajo Sostenible para impulsar la transformación del trabajo hacia un modelo sostenible.	 ODS 17 Alianzas para lograr los objetivos
Respeto y responsabilidad corporativa	Fomento de relaciones éticas con proveedores y <i>partners</i> basadas en la transparencia, la confianza y el beneficio mutuo.	 ODS 12 Producción y consumo responsables

Visión 2030: Hacia un trabajo sostenible

Un propósito compartido: construir un mercado laboral más humano, inclusivo y responsable.

Nuestra **Visión 2030** se fundamenta en un objetivo claro: **crear un mercado laboral sostenible para todos.**

Entendemos el trabajo como un **elemento esencial en la vida de las personas** y como **motor de bienestar social y económico**, capaz de generar progreso, igualdad y cohesión.

Inspirados por el **Global Sustainable Work Manifesto**, impulsamos un modelo de desarrollo que combina **competitividad empresarial con dignidad humana, diversidad, inclusión y sostenibilidad ambiental.**

Concebimos el **Trabajo Sostenible** como aquel que:

- Contribuye al bienestar físico, emocional y social de las personas.
- Promueve la igualdad de oportunidades y el respeto a la diversidad.
- Fomenta el aprendizaje continuo y la adaptación a los cambios tecnológicos.
- Garantiza la estabilidad, la seguridad y la calidad del empleo.

A través del **Observatorio de Trabajo Sostenible y su Comité Científico internacional**, evaluamos de forma continua el impacto de la digitalización, las nuevas formas de empleo y las transiciones laborales, con el fin de **anticipar tendencias** y contribuir a **políticas sostenibles globales.**



El futuro del trabajo será sostenible, o no será.

Alianzas estratégicas

Sumar esfuerzos para multiplicar impacto.

En **Gi Group Holding**, creemos que **la colaboración es clave para transformar el mercado laboral** y alcanzar los **Objetivos de Desarrollo Sostenible (ODS)**. Por ello, mantenemos **alianzas estratégicas** con organizaciones que comparten nuestros valores y propósito, impulsando proyectos que fomentan la inclusión, el desarrollo social y la empleabilidad.

Entre nuestros principales aliados destacan:

- **REDI** (Red Empresarial por la Diversidad e Inclusión LGBTI)
- **Fundación Ronald McDonald**
- **Cruz Roja Española**
- **Fundación Down España**
- **Fundación Secretariado Gitano (Burgos)**
- **AUARA Empresa Social**
- **ATADES** (Asociación Tutelar Aragonesa de Discapacidad Intelectual)
- **Fundación VASS**

Estas colaboraciones nos permiten **compartir conocimiento, desarrollar iniciativas conjuntas y generar un impacto positivo** en el entorno social, educativo y laboral.

Además, fortalecen nuestro papel como **agente activo en la construcción de un futuro del trabajo más justo, inclusivo y próspero.**

Cuando las alianzas se basan en valores, su impacto trasciende los resultados: transforma realidades.

Nuestra visión compartida

Creemos en un futuro en el que el trabajo sea fuente de bienestar, igualdad y progreso colectivo. Un futuro construido desde la colaboración, la innovación y el compromiso con las personas y el planeta.



11. Indicadores ESG



Medir para mejorar. Actuar con propósito.

En **Gi Group Holding**, entendemos la sostenibilidad como un camino que recorremos cada día con **responsabilidad, coherencia y compromiso**.

Medir nuestro desempeño ESG (ambiental, social y de gobernanza) es esencial para garantizar que nuestras acciones generen un **impacto positivo, tangible y duradero**.

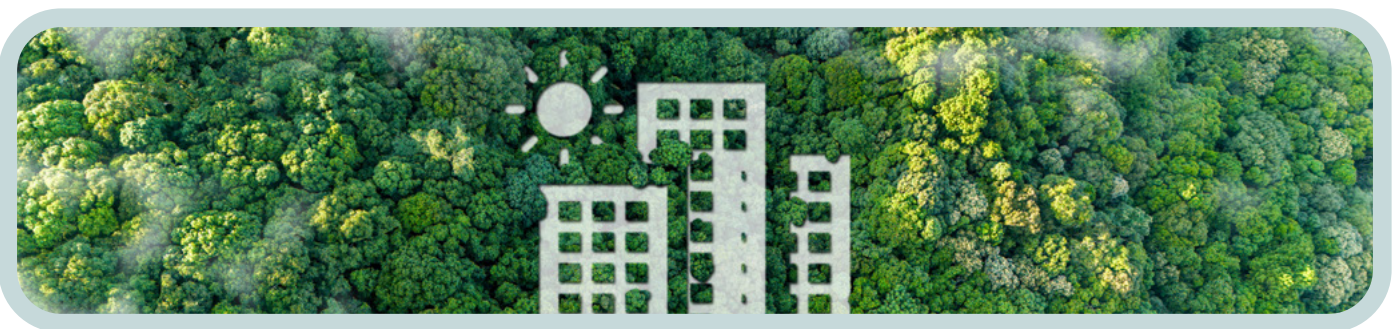
A través de nuestros **indicadores ESG**, reflejamos de forma transparente **cómo cuidamos del planeta, de las personas y de la integridad de nuestra gestión**.

Estos datos no son solo cifras: son la evidencia de nuestra forma de entender el progreso, equilibrando el **crecimiento económico, el bienestar social y el respeto por el entorno**.

Nuestros indicadores se elaboran siguiendo los **estándares internacionales del Global Reporting Initiative (GRI)** y los requerimientos de la **Ley 11/2018 de Información No Financiera**, asegurando una **gestión verificable, trazable y comparable a lo largo del tiempo**.

Lo que se mide, se mejora. Lo que se mejora, deja huella.

Compromiso con el medioambiente



Cada acción cuenta en la construcción de un futuro más sostenible.

Durante los últimos años, hemos avanzado en la **reducción del impacto ambiental**, impulsando la **certificación ISO 14001:2015**, y fomentando una cultura corporativa basada en la **eficiencia y la responsabilidad ambiental**.

Entre las principales medidas implementadas destacan:

- Sustitución de equipos antiguos por otros más eficientes energéticamente.

- Digitalización de procesos, reduciendo el consumo de papel.
- Promoción del teletrabajo estructurado y la movilidad sostenible.

Gracias a estas iniciativas, hemos conseguido **minimizar el consumo energético, reducir emisiones indirectas de CO₂** y reforzar nuestro compromiso con la **transición hacia una economía baja en carbono**.

La sostenibilidad no es solo un objetivo, es la forma en que trabajamos cada día.

Gestión ESG con propósito

Nuestros indicadores no solo miden resultados: impulsan decisiones y promueven la mejora continua. Cada dato refleja el compromiso colectivo de **Gi Group Holding** con la transparencia, la ética y la sostenibilidad.

A través del seguimiento constante de los ejes **ambiental, social y de gobernanza**, avanzamos hacia una organización más eficiente, inclusiva y responsable.

Indicador Ambiental	2022	2023	2024
Certificación ambiental ISO 14001:2015	ND	ND	GA-2023/0067 (AENOR)
Consumo eléctrico (kWh)	ND	314.165	495.373
Consumo de combustible (L)	ND	165.293	185.509
Política de reducción de papel / digitalización	En implantación	Consolidada (firma digital y portal web)	Totalmente operativa (myGiGroup)
Gestión de residuos y reciclaje (separación, economía circular)	ND	Implementada en oficinas	Consolidada en todas las delegaciones
Riesgo ambiental	Bajo	Bajo	Bajo

Compromiso con la ética y la transparencia

Creer de forma sostenible también significa hacerlo con integridad. Por ello, en Gi Group Holding hemos reforzado nuestro modelo de cumplimiento y buen gobierno, aplicando nuestra **Política Anticorrupción**, consolidando el **Sistema de Compliance Penal** y garantizando la protección de los datos personales en todas nuestras operaciones.

Seguimos trabajando con proveedores alineados con nuestros **valores ESG** y mantenemos vigentes las **certificaciones de calidad ISO 9001 y ISO 14001**, que avalan la seriedad de nuestro modelo de gestión.

Indicador de Gobernanza	2022	2023	2024
Política Anticorrupción	Aprobada	En aplicación	Sin incidencias registradas
Certificación ISO 9001:2015 (Calidad)	Vigente	Renovada	Vigente
Designación Delegado de Protección de Datos (DPD)	ND	En proceso	Designado en todas las filiales
Proveedores con criterios ESG	ND	Evaluación inicial	Política consolidada con cláusulas ESG
Auditorías internas con incidencias graves	ND	0	0

Compromiso con las personas

Las personas son el corazón de Gi Group Holding. Nos sentimos orgullosos de haber seguido creciendo como equipo —más de 4.600 profesionales en 2024— y de haberlo hecho con una mirada puesta en la igualdad, la diversidad y el bienestar.

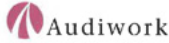
Hemos consolidado nuestro **Plan de Igualdad 2023–2027**, fortalecido las políticas de conciliación y promovido diferentes programas que favorecen la salud, la formación y el desarrollo profesional.

Indicador Social	2022	2023	2024
Nº total de empleados	ND	4.477	4.618
% de contratos indefinidos	ND	0,034	0,0587
Nº total de accidentes laborales	ND	405	417
Jornadas perdidas por contingencias comunes	ND	32.339	47.270
Horas de formación PRL online	ND	39.866 h	27.745 h
Horas de formación PRL teórico-práctica	ND	4.803 h	2.522 h
Horas totales de formación interna	ND	ND	14.289 h
Personas con discapacidad	ND	196 (≈ 3,7 %)	9 (≈ 0,2 %)
Encuesta de clima ("Energy Matrix") - nivel de satisfacción	ND	4,36 / 5	4,29 / 5
Plan de Igualdad	Diseño inicial	Vigente Plan 2023-2027	En aplicación y seguimiento

12. Anexos y verificación independiente



Anexo I



INFORME DE VERIFICACIÓN INDEPENDIENTE DEL ESTADO DE INFORMACIÓN NO FINANCIERA

A los Socios de G.I. GROUP SPAIN EMPRESA DE TRABAJO TEMPORAL, S.L. (SOCIEDAD UNIPERSONAL)

De acuerdo al artículo 49 del Código de Comercio hemos realizado la verificación, con el alcance de seguridad limitada, del Estado de Información No Financiera adjunto (en adelante, el "Informe") de la sociedad G.I. GROUP SPAIN EMPRESA DE TRABAJO TEMPORAL, S.L. (SOCIEDAD UNIPERSONAL) (en adelante, la "Sociedad") correspondiente al ejercicio anual finalizado el 31 de diciembre de 2024 (en adelante, "ejercicio 2024"), que forma parte integrante del informe de gestión correspondiente al ejercicio anual terminado en dicha fecha, si bien se presenta separado en el Informe adjunto.

El contenido del Informe que se adjunta separado del informe de gestión incluye información adicional a la requerida por la normativa mercantil vigente en materia de información no financiera, que no ha sido objeto de nuestro trabajo de verificación. En este sentido, nuestro trabajo se ha limitado exclusivamente a la verificación de la información identificada en la tabla del "Anexo I. Correspondencia contenidos de Ley 11/2018 e indicadores GRI" del Informe adjunto.

Responsabilidad del Consejo de Administración

La formulación del Estado de Información No Financiera incluido en el Informe que se adjunta separado del informe de gestión, así como el contenido del mismo, es responsabilidad del Consejo de Administración de la Sociedad. El Estado de Información No Financiera se ha preparado de acuerdo con los contenidos recogidos en la normativa mercantil vigente y siguiendo los contenidos de los "Sustainability Reporting Standards" de la "Global Reporting Initiative" (en adelante, los "estándares GRI") seleccionados de acuerdo con lo mencionado para cada materia en la tabla incluida en el "Anexo I. Correspondencia contenidos de Ley 11/2018 e indicadores GRI" del Informe adjunto.

Esta responsabilidad incluye asimismo el diseño, la implantación y el mantenimiento del control interno que se considere necesario para permitir que el Estado de Información No Financiera esté libre de incorrección material, debida a fraude o error.

El Consejo de Administración es también responsable de definir, implantar, adaptar y mantener los sistemas de gestión de los que se obtiene la información necesaria para la preparación del Estado de Información No Financiera.



Nuestra independencia y control de calidad

Hemos cumplido con los requerimientos de independencia y demás requerimientos de ética del Código Internacional de Ética para Profesionales de la Contabilidad (incluyendo las normas internacionales sobre independencia) emitido por el Consejo de Normas Internacionales de Ética para Profesionales de la Contabilidad (IESBA, por sus siglas en inglés) que está basado en los principios fundamentales de integridad, objetividad, competencia y diligencia profesionales, confidencialidad y comportamiento profesional.

Nuestra firma aplica la Norma Internacional de Gestión de la Calidad (NIGC) 1, que requiere que la firma diseñe, implemente y opere un sistema de gestión de la calidad que incluya políticas y procedimientos relativos al cumplimiento de los requerimientos de ética, normas profesionales y requerimientos legales y reglamentarios aplicables.

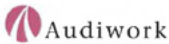
El equipo de trabajo ha estado formado por profesionales expertos en revisiones de Información No Financiera y, específicamente, en información de desempeño económico, social y medioambiental.

Nuestra responsabilidad

Nuestra responsabilidad es expresar nuestras conclusiones en un informe de verificación independiente de seguridad limitada basándonos en el trabajo realizado que se refiere exclusivamente al ejercicio 2024. Los datos correspondientes a ejercicios anteriores no estaban sujetos a la verificación prevista en la normativa mercantil vigente.

Nuestra responsabilidad es expresar nuestras conclusiones en un informe de verificación independiente de seguridad limitada basándonos en el trabajo realizado. Hemos llevado a cabo nuestro trabajo de revisión de acuerdo con los requisitos establecidos en la Norma Internacional de Encargos de Asesoramiento 3000 Revisada en vigor, "Encargos de Asesoramiento distintos de la Auditoría y de la Revisión de Información Financiera Histórica" (NIEA 3000 revisada) emitida por el Consejo de Normas Internacionales de Auditoría y Asesoramiento (IAASB) de la Federación Internacional de Contadores (IFAC) y con la Guía de Actuación actualizada sobre encargos de verificación del Estado de Información No Financiera emitida por el Instituto de Censores Jurados de Cuentas de España.

En un trabajo de seguridad limitada los procedimientos llevados a cabo varían en su naturaleza y momento de realización, y tienen una menor extensión que los realizados en un trabajo de seguridad razonable y, por lo tanto, la seguridad que se obtiene es también substancialmente menor.

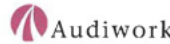


Nuestro trabajo ha consistido en obtener conocimiento a través de los responsables de calidad y de sus colaboradores, así como de las distintas unidades funcionales de la Sociedad que han participado en la elaboración, respecto a los procesos implementados para recopilar y validar la información presentada en el Estado de Información No Financiera y en la aplicación de ciertos procedimientos analíticos y pruebas de revisión por muestreo que se describen a continuación:

- Conocimiento del modelo de negocio, las políticas y los enfoques de gestión aplicados, los principales riesgos relacionados con esas cuestiones y obtener la información necesaria para la revisión externa;
- Análisis del alcance, relevancia e integridad de los contenidos incluidos en el Estado de Información No Financiera del ejercicio 2024 en función del análisis de materialidad realizado por la Sociedad y descrito en el apartado 3. "Análisis de materialidad", considerando los contenidos requeridos en la normativa mercantil en vigor;
- Análisis de los procesos para recopilar y validar los datos presentados en el Estado de Información No Financiera del ejercicio 2024;
- Revisión de la información relativa a los riesgos, las políticas y los enfoques de gestión aplicados en relación a los aspectos materiales presentados en el Estado de Información No Financiera del ejercicio 2024;
- Comprobación, mediante pruebas, en base a la selección de una muestra, de la información relativa a los contenidos incluidos en el Estado de Información No Financiera del ejercicio 2024 y su adecuada compilación a partir de los datos suministrados por las fuentes de información, y
- Obtención de una carta de manifestaciones del Consejo de Administración y la Dirección Financiera.

Conclusión

Basándonos en los procedimientos realizados en nuestra verificación y en las evidencias que hemos obtenido, no se ha puesto de manifiesto aspecto alguno que nos haga creer que el Estado de Información No Financiera de G.I. GROUP SPAIN EMPRESA DE TRABAJO TEMPORAL, S.L. (SOCIEDAD UNIPERSONAL) correspondiente al ejercicio 2024 incluido en el Informe adjunto no ha sido preparado, en todos sus aspectos significativos, de acuerdo con los contenidos recogidos en la normativa mercantil vigente y siguiendo los criterios de los estándares GRI seleccionados de acuerdo a lo mencionado para cada materia en la tabla incluida en el "Anexo I. Correspondencia contenidos de Ley 11/2018 e indicadores GRI" del Informe adjunto.



Uso y distribución

Este informe ha sido preparado en respuesta al requerimiento establecido en la normativa mercantil vigente en España, por lo que podría no ser adecuado para otros propósitos y jurisdicciones.

GABINETE AUDIWORK, S.L.



Manual Corral Rodríguez
9 de mayo de 2025




Anexo II

Correspondencia contenidos de la Ley 11/2018 e Indicadores GRI

Bloque	Aspectos	Subaspectos	Indicadores GRI que responden directamente a los aspectos a reportar según la Ley	Nº página del Informe
INFORMACIÓN GENERAL	Modelo de Negocio	Breve descripción del modelo de negocio del grupo (entorno empresarial y organización).	102-2 Actividades, marcas, productos y servicios. / 102-7 Tamaño de la organización.	9-10-11-12
		Presencia geográfica.	102-3 Ubicación de la sede.	8
		Objetivos y estrategias de la organización.	-	4
General	Mención en el informe al marco de reporting nacional, europeo o internacional utilizado para la selección de indicadores clave de resultados no financieros incluidos en cada uno de los apartados.	102-54 Declaración de elaboración del informe de conformidad con los Estándares GRI.	22-23	
CUESTIONES MEDIOAMBIENTALES	General	Una descripción de las políticas que aplica el grupo respecto a dichas cuestiones, que incluirá los procedimientos de diligencia debida aplicados para la identificación, evaluación, prevención y atenuación de riesgos e impactos significativos y de verificación y control, incluyendo qué medidas se han adoptado.	103-2 El enfoque de gestión y sus componentes.	26
	Medioambiente (Gestión y aspectos generales)	Procedimientos de evaluación o certificación ambiental.	-	26
		Recursos dedicados a la prevención de riesgos ambientales.	-	26
	Contaminación atmosférica	Medidas para prevenir, reducir o reparar las Emisiones de Carbono.	305-7 Óxidos de nitrógeno (NOx), óxidos de azufre (SOx) y otras emisiones significativas al aire.	27
		Medidas para prevenir, reducir o reparar la Contaminación Atmosférica.	-	27
		Medidas para prevenir, reducir o reparar la Contaminación Atmosférica incluido Ruido, Contaminación lumínica, entre otras.	-	27
	Economía circular y prevención y gestión de residuos	Medidas de prevención, reciclaje, reutilización, otras formas de recuperación y eliminación de residuos.	301-1 Materiales utilizados por peso o volumen. / 301-2 Insumos reciclados.	27
	Uso sostenible de los recursos	Agua: Consumo y Suministro de acuerdo con las limitaciones locales.	303-1 Interacciones con el agua como recurso compartido, 303-2 Gestión del agua y los impactos derivados de los vertidos, 303-3 Captación del agua y 303-5 Consumo de agua.	27
		Materias Primas: Consumo y Medidas para mejorar la eficiencia de su uso.	301-1 Materiales utilizados por peso o volumen.	27
		Energía: Consumo, directo e indirecto; Medidas tomadas para mejorar la eficiencia energética, Uso de energías renovables.	302-1 Consumo energético dentro de la organización (consumo directo), 302-4 Reducción del consumo energético (medidas) y 302-1 Consumo energético dentro de la organización (renovables).	27
Protección de la biodiversidad	Medidas tomadas para preservar o restaurar la biodiversidad.	-	27	
	Impactos causados por las actividades u operaciones en áreas protegidas.	304-2 Impactos significativos de las actividades, los productos y los servicios en la biodiversidad.	27	

Bloque	Aspectos	Subaspectos	Indicadores GRI que responden directamente a los aspectos a reportar según la Ley	Nº página del Informe
CUESTIONES SOCIALES Y RELATIVAS AL PERSONAL	Empleo	Modalidades de contrato de trabajo (número total y distribución). Promedio anual de contratos indefinidos, de contratos temporales y de contratos a tiempo parcial (promedio anual y desglose por género, edad y clasificación profesional).	102-8 Información sobre empleados y otros trabajadores.	30
	Organización del trabajo	Medidas destinadas a facilitar el disfrute de la conciliación y fomentar el ejercicio corresponsable de estos por parte de ambos progenitores.	401-3 Permiso parental.	34
	Salud y seguridad	Condiciones de salud y seguridad en el trabajo.	403-3 Trabajadores con alta incidencia o alto riesgo de enfermedades relacionadas con su actividad.	32
	Relaciones sociales	Organización del diálogo social (incluidos procedimientos para informar y consultar al personal y negociar con ellos).	102-43 Enfoque para la participación de los grupos de interés, 402-1 Plazos de aviso mínimos sobre cambios operacionales y 403-1 Representación de los trabajadores en comités formales trabajador-empresa de salud y seguridad.	48
	Formación	Políticas implementadas en el campo de la formación.	404-2 Programas para mejorar las aptitudes de los empleados y programas de ayuda a la transición.	31
		Cantidad total de horas de formación por categorías profesionales.	404-1 Media de horas de formación al año por empleado.	31
	Igualdad	Medidas adoptadas para promover la igualdad de trato y de oportunidades entre mujeres y hombres.	401-3 Permiso parental.	29
Planes de igualdad (Capítulo III de la Ley Orgánica 3/2007, de 22 de marzo, para la igualdad efectiva de mujeres y hombres).		-	24	
Medidas adoptadas para promover el empleo.		-	47	
Protocolos contra el acoso sexual y por razón de sexo.		-	24	
	Política contra todo tipo de discriminación y, en su caso, de gestión de la diversidad.	406-1 Casos de discriminación y acciones correctivas emprendidas.	33-39	
CUESTIONES SOBRE EL RESPETO DE LOS DERECHOS HUMANOS	Diligencia debida	Aplicación de procedimientos de diligencia debida en materia de derechos humanos.	103-2 El enfoque de gestión y sus componentes, 103-3 Evolución del enfoque de gestión y 102-15 Principales impactos, riesgos y oportunidades.	36-37
	Prevención riesgos	Prevención de los riesgos de vulneración de derechos humanos y, en su caso, medidas para mitigar, gestionar y reparar posibles abusos cometidos.	102-16 Valores, principios, Estándares y normas de conducta, 102-17 Mecanismos de asesoramiento y preocupaciones éticas, 410-1 Personal de seguridad capacitado en políticas o procedimientos de derechos humanos, 412-1 Operaciones sometidas a revisiones o evaluaciones de impacto sobre los derechos humanos, 412-3 Acuerdos y contratos de inversión significativos con cláusulas sobre derechos humanos o sometidos a evaluación de derechos humanos.	14-36-37
	Denuncias	Denuncias por casos de vulneración de derechos humanos.	419-1 Incumplimiento de las leyes y normativas en los ámbitos social y económico.	36-37
CUESTIONES DE LUCHA CONTRA LA CORRUPCIÓN Y EL SOBORNO	Corrupción y soborno	Medidas adoptadas para prevenir la corrupción y el soborno.	102-16 Valores, principios, Estándares y normas de conducta, 102-17 Mecanismos de asesoramiento y preocupaciones éticas, 205-1 Operaciones evaluadas para riesgos relacionados con la corrupción, 205-2 Comunicación y formación sobre políticas y procedimientos anticorrupción y 205-3 Casos de corrupción confirmados y medidas tomadas.	11-15-16-17-18-22-23-38-51
INFORMACIÓN SOBRE LA SOCIEDAD	Subcontratación y proveedores	Inclusión en la política de compras de cuestiones sociales, de igualdad de género y ambientales.	308-1 Nuevos proveedores que han pasado filtros de evaluación y selección de acuerdo con los criterios ambientales y 414-1 Nuevos proveedores que han pasado filtros de evaluación y selección de acuerdo con los criterios sociales.	38
		Consideración en las relaciones con proveedores y subcontratistas de su responsabilidad social y ambiental.		38
	Consumidores	Medidas para la salud y la seguridad de los consumidores. Sistemas de reclamación, quejas recibidas y resolución de las mismas.	416-1 Evaluación de los impactos en la salud y seguridad de las categorías de productos o servicios. 102-43 Enfoque para la participación de los grupos de interés, 102-44 Temas y preocupaciones clave mencionados y 418-1 Reclamaciones fundamentadas relativas a violaciones de la privacidad del cliente y pérdida de datos del cliente.	38 16-17-8-37

